

WIDOK I PRZEKRÓJ ŚCIANKI CZOŁOWEJ

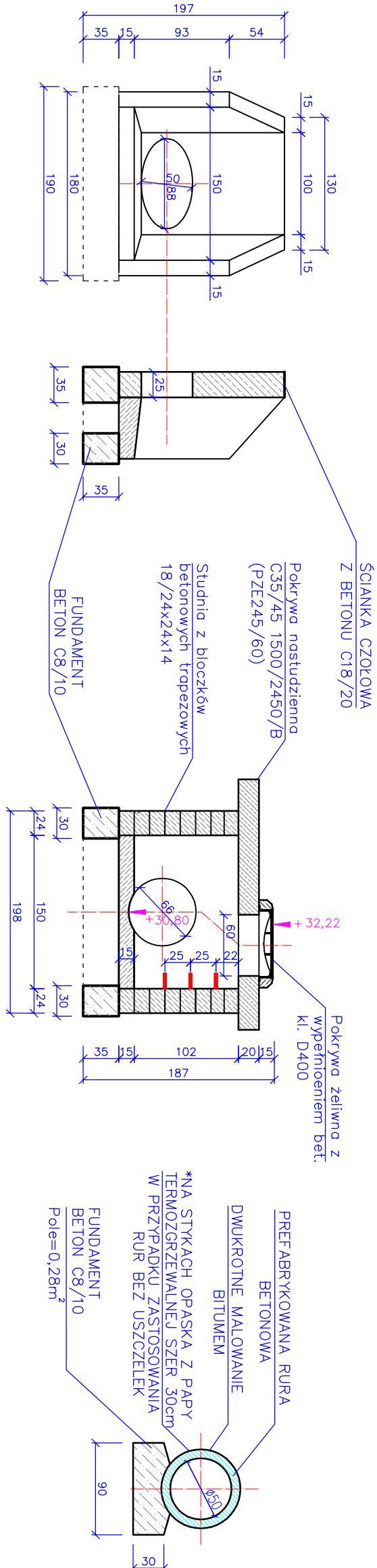
SKALA 1:50

PRZEKRÓJ STUDNI REWIZYJNEJ

SKALA 1:50

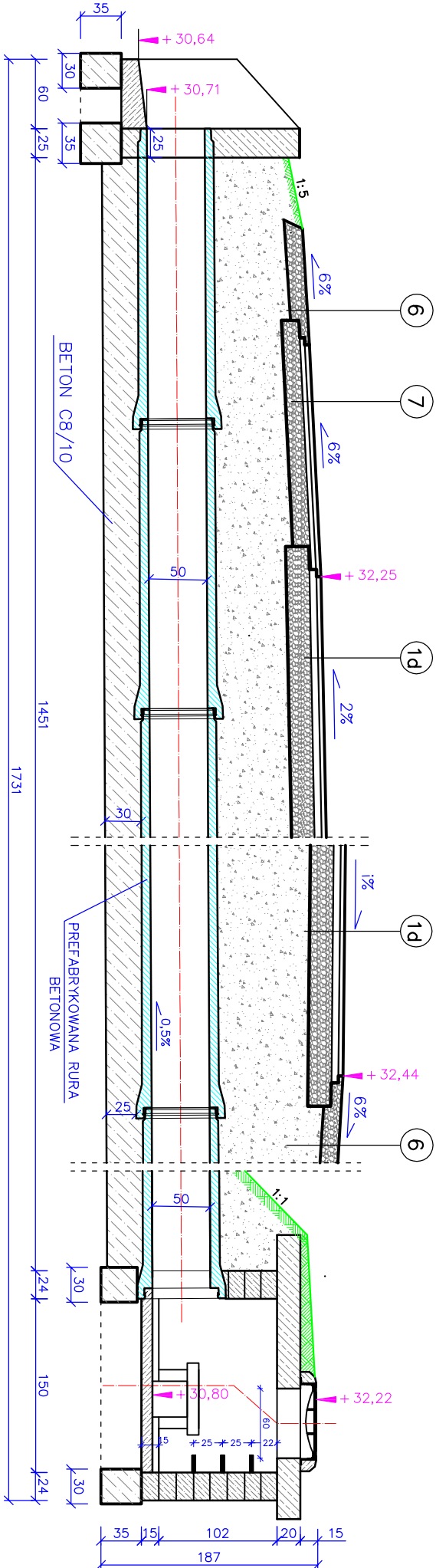
PRZEKRÓJ POPRZECZNY PRZEFUNDAMENT PRZEPUSTU

SKALA 1:50



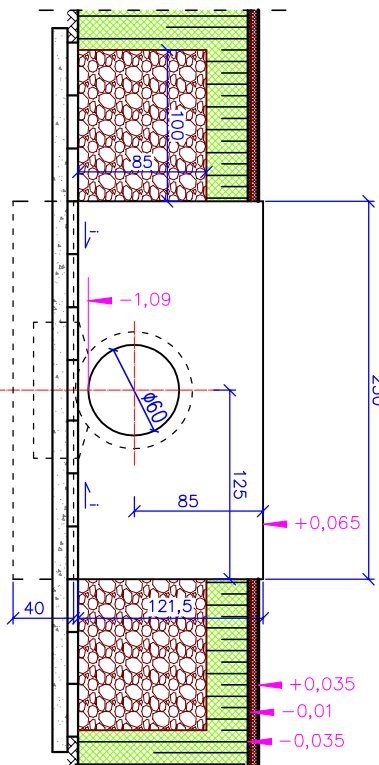
PRZEKRÓJ PODŁUŻNY PRZEFUNDAMENT PRZEPUSTU w km 2+983,48 (A-A)

SKALA 1:50



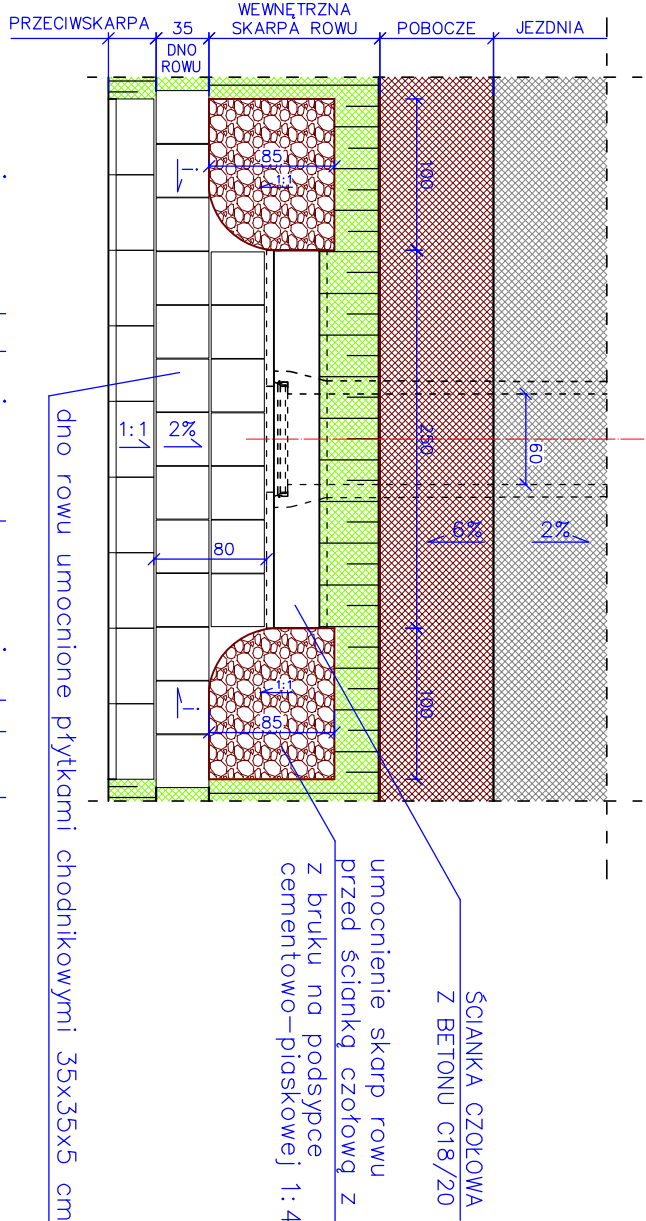
WIDOK OD STRONY ŚCIANKI CZOŁOWEJ

SKALA 1:50



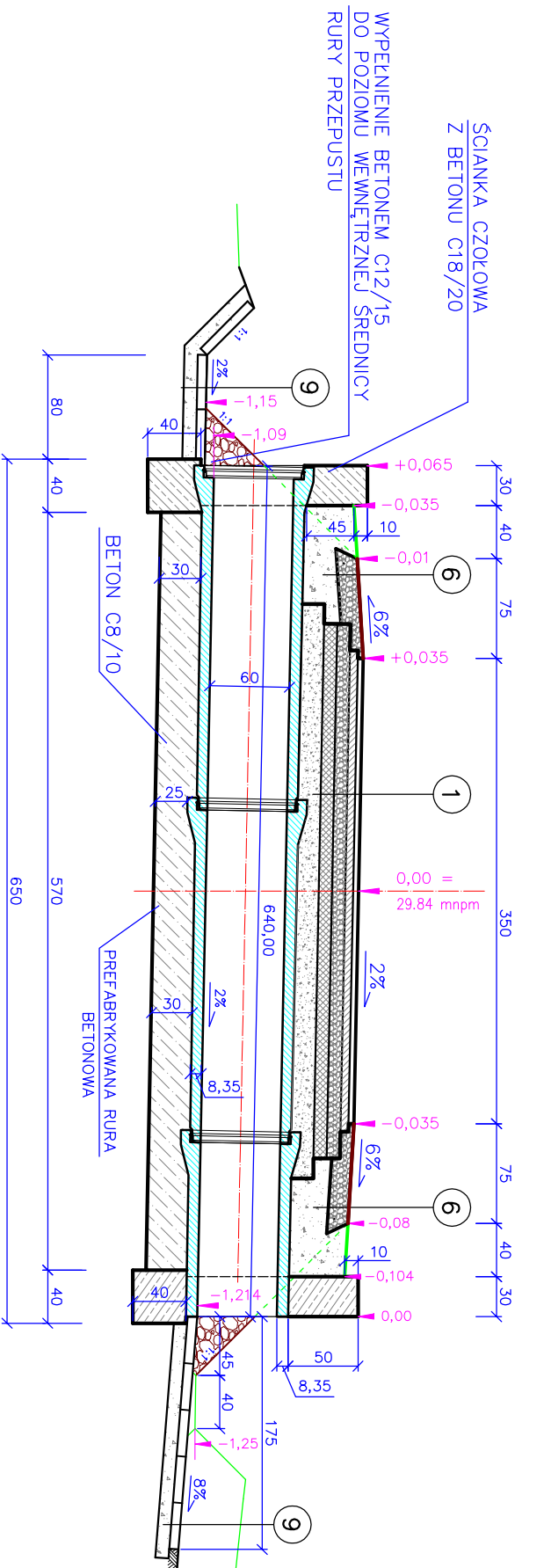
WIDOK Z GÓRY

SKALA 1:50



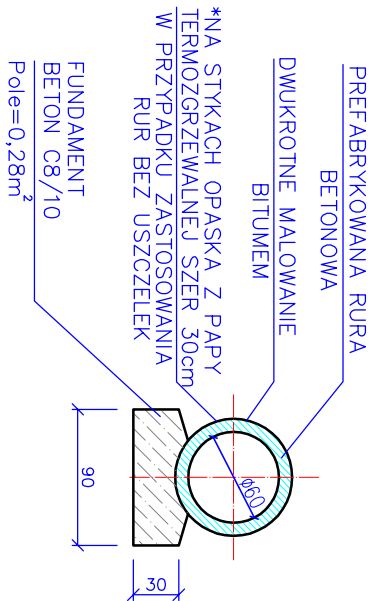
PRZEKRÓJ PODŁUŻNY PRZEFUNDAMENT PRZEPUSTU w km 2+589,03

SKALA 1:50



PRZEKRÓJ POPRZECZNY PRZEFUNDAMENT PRZEPUSTU

SKALA 1:50



i — pochwylenie zgodne z niweletą dna rowu

BIURO PROJEKTOWANIA I NADZORU			
BUDOWNICTWA KOMUNIKACYJNEGO mgr inż. RAFAŁ KLIMEK			
ul. Traugutta 2b, 76-400 SZCZECINIEK, e-mail: klimek.r@wp.pl			
Inwestor: GMINA SŁAWNO, UL. M. C. SKRODOWSKIEJ 9, 76-100 SŁAWNO			
Nazwa inwestycji: PRZEBUDOWA DRÓGI GMINNEJ NR 170025Z			
W MIEJSCOWOŚCI WARSZKOWO WRAZ Z ODWODNIENIEM			
PRZEPUSTY DROGOWE			
Imię i nazwisko		Nr uprawnień	Podpis
mgr inż. ANIELIKA ELAS-BINCZYK		ZAP/0056/POOD/06	
mgr inż. RAFAŁ KLIMEK			
mgr inż. MAGDALENA MORAWSKA-KLIMEK			
mgr inż. ADAM BINCZYK		ZAP/0055/POOD/06	
Skala:			1:50
Mysianiec			06.2011
			5.0